

# COMEBACK ODER BLEIB' WEG!?

# MARCEL RÜTTEN

- Blogger von **HR4Good**
- Autor des Buchs „**Future Talents**“
- Initiator der **Schicht im Schacht**
- **Global Director Talent Acquisition & Employer Branding** bei PACCOR
- Gewinner **Trendence Award**
- weit über **15 Jahre** Erfahrung im **Personalmanagement**
- Schwerpunkte: **Recruiting, Personalmarketing, Employer Branding**



# DIE MÄR VOM ARBEITGEBER UND DER FAMILIE



Werden Sie Teil der Familie



 [Alle](#)

 Bilder

 Videos

 Shopping

 News

 Mehr

Suchfilter

---

Ungefähr 148.000.000 Ergebnisse (0,28 Sekunden)

**WER SUCHT NACH**

**„Recruiter Job Salzburg Familie“?**







***„Ich liebe den Verrat,  
aber ich hasse den Verräter“***

**(Gaius Julius Caesar)**

# TRENNUNGSTYPEN



Die Alternativlosen



Die Freundschaftlichen



Die Grundlosen

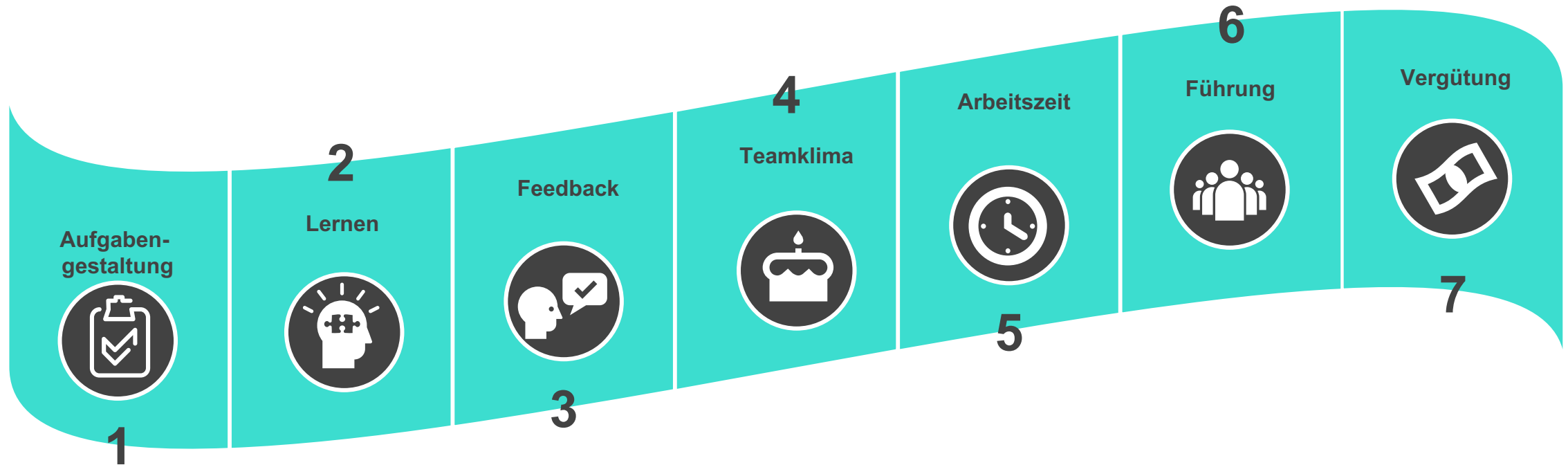






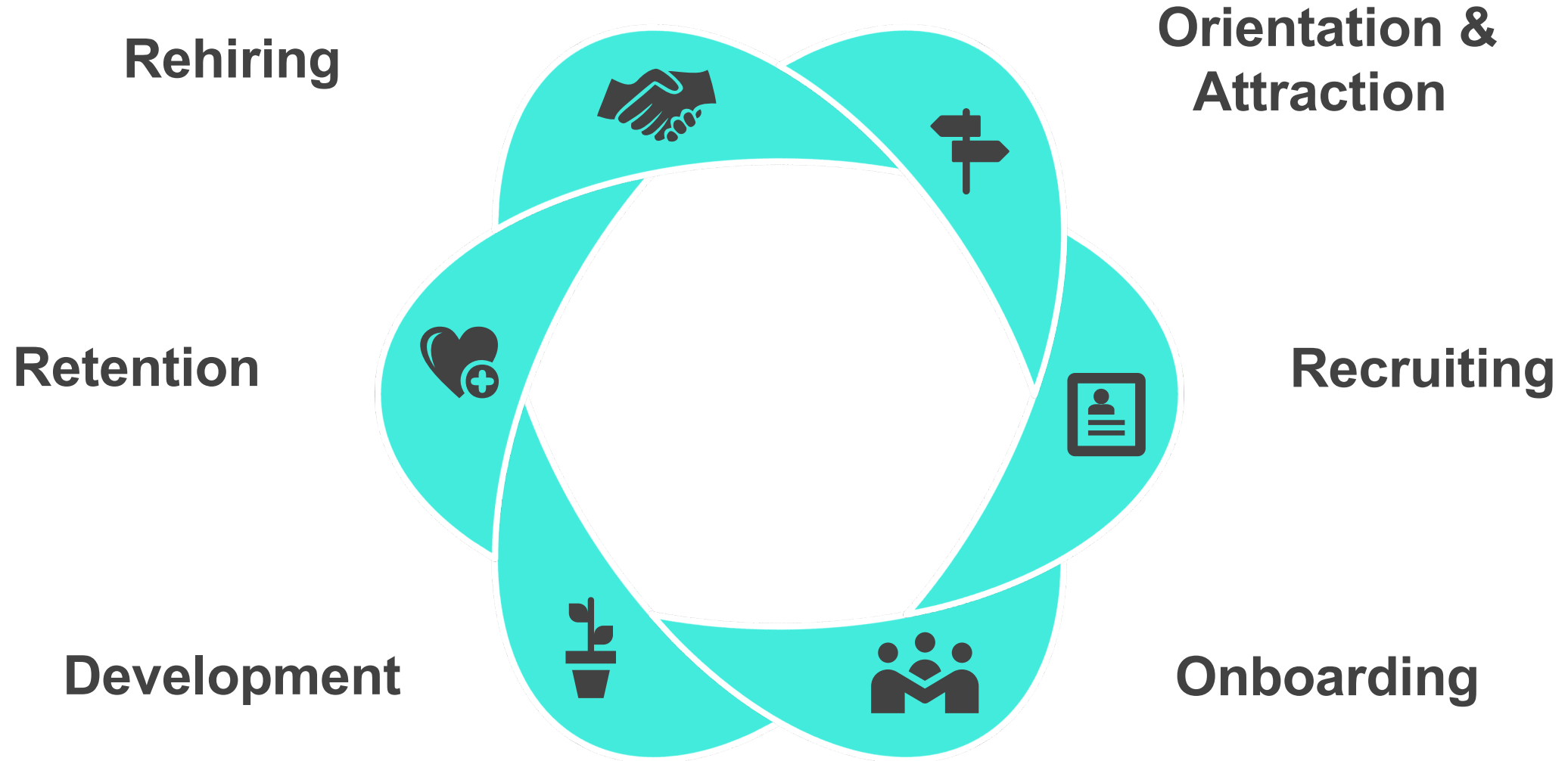


# WAS MACHT EIN ERFOLGREICHES PRAKTIKUM AUS?



Einflussfaktoren für ein erfolgreiches Praktikum

# DER LEBENSZYKLUS VON PRAKTIKANTEN





**DIE EMPLOYEE JOURNEY  
ENDET NICHT MIT DEM  
AUSTRITT!**

**43%**

**KÖNNEN SICH EINE RÜCKKEHR ZUM  
ALTEN ARBEITGEBER VORSTELLEN**

# **VORTEILE VON WIEDEREINSTELLUNGEN**

- **Rückkehrer:innen kennen das Unternehmen samt Kunden und Produkten**
- **Schnellere und kostengünstigere Einarbeitung**
- **Fachliche und persönliche Weiterentwicklung außerhalb des Unternehmens**
- **Neue Ideen und externe Perspektive durch Erfahrungen beim Wettbewerb**
- **Höhere Identifikation durch bewusste Rückkehr**
- **Bekannte Unternehmenskultur reduziert Risiko der Fehlbesetzung**

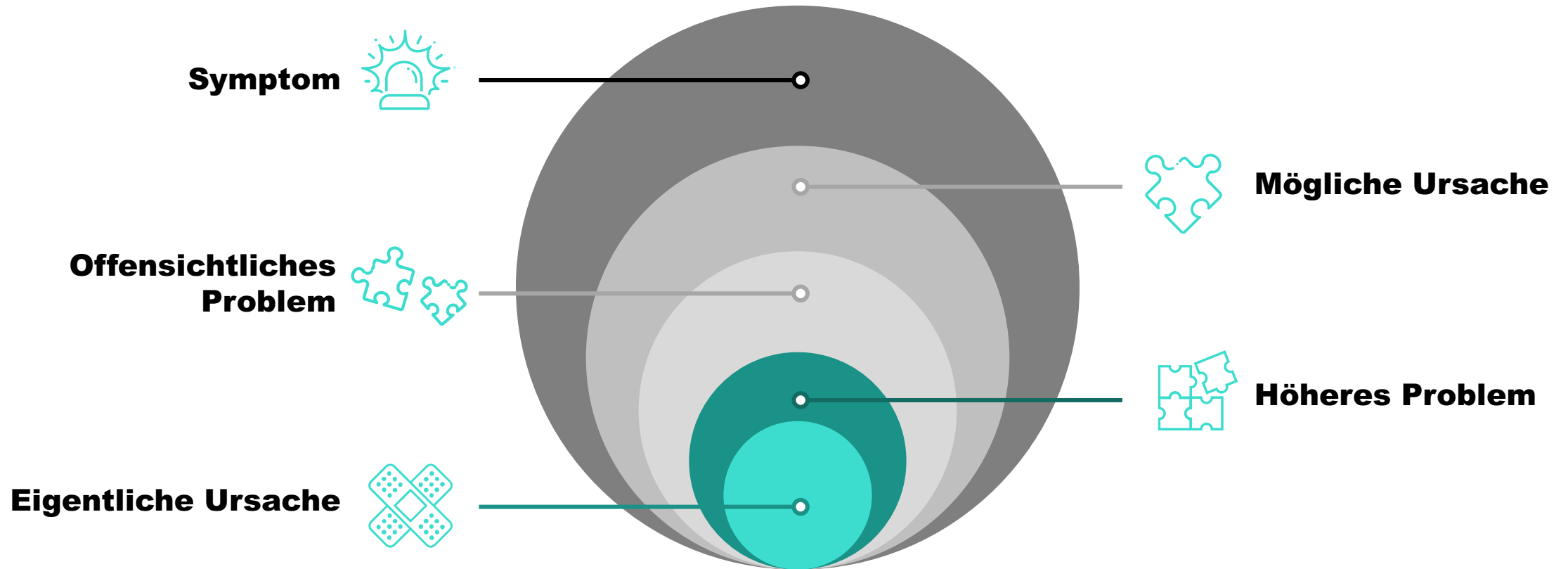
# **HINDERNISSE BEI WIEDEREINSTELLUNGEN**

- **Unternehmen und Alumni können mittlerweile inkompatibel sein**
- **Wettbewerb, wer sich besser entwickelt hat**
- **Wissen muss verlernt werden**
- **Gehaltsstruktur könnte in Schieflage geraten**
- **Team Fit durch neues Selbstverständnis nicht mehr gegeben**
- **Trennung muss gemeinsam aufgearbeitet werden**
- **Gründe, warum jemand gegangen ist, müssen aufgearbeitet und behoben sein**

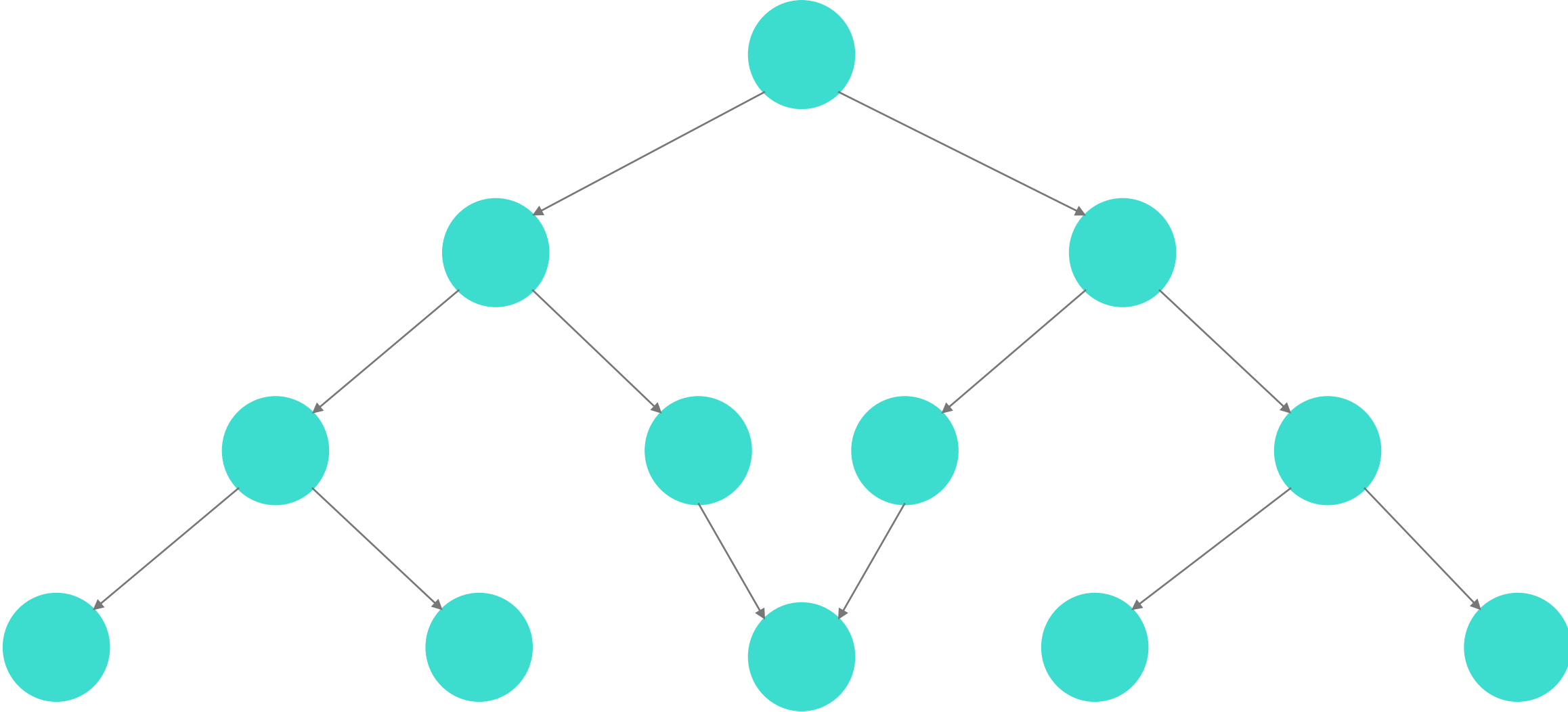


**WARUM VERLASSEN  
MITARBEITER:INNEN UNSER  
UNTERNEHMEN?**

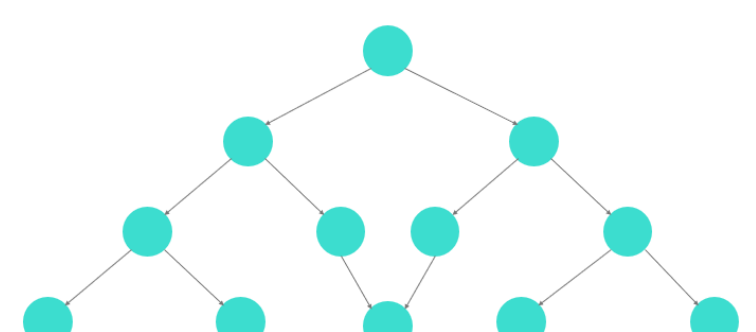
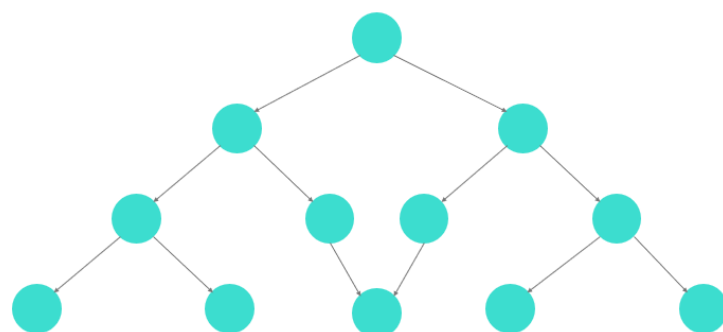
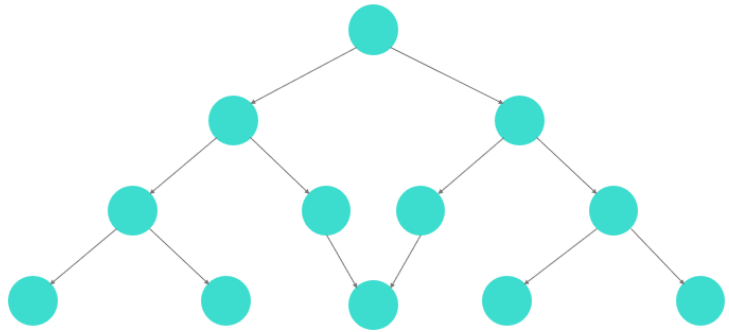
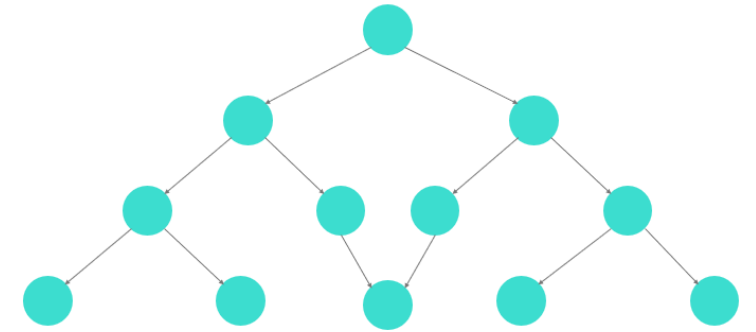
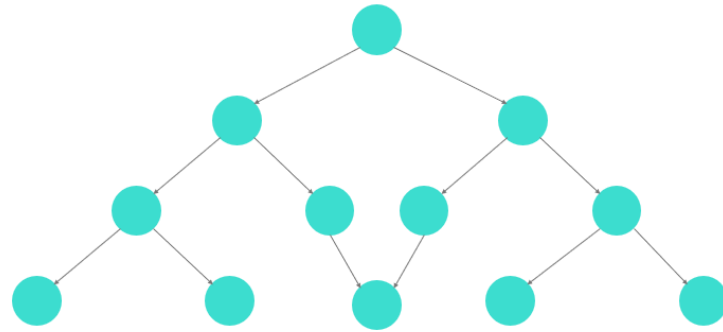
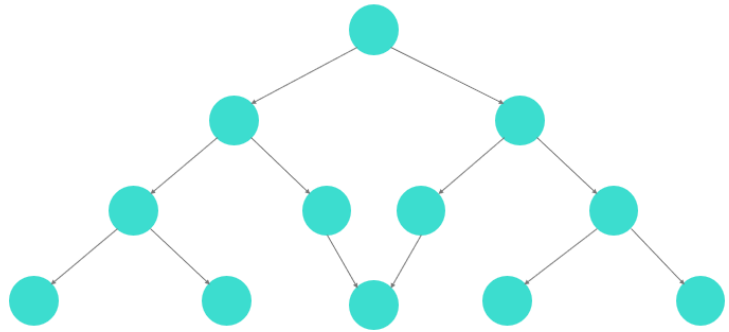
# URSACHENFORSCHUNG



# URSACHENFORSCHUNG

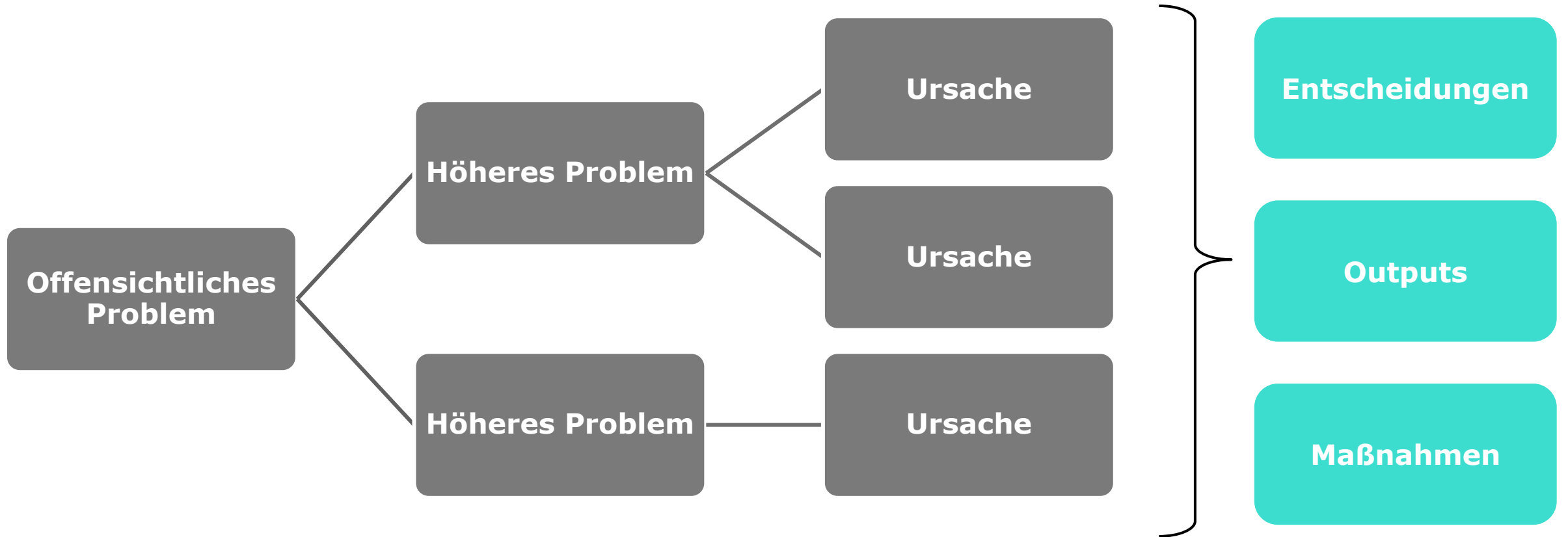


# URSACHENFORSCHUNG



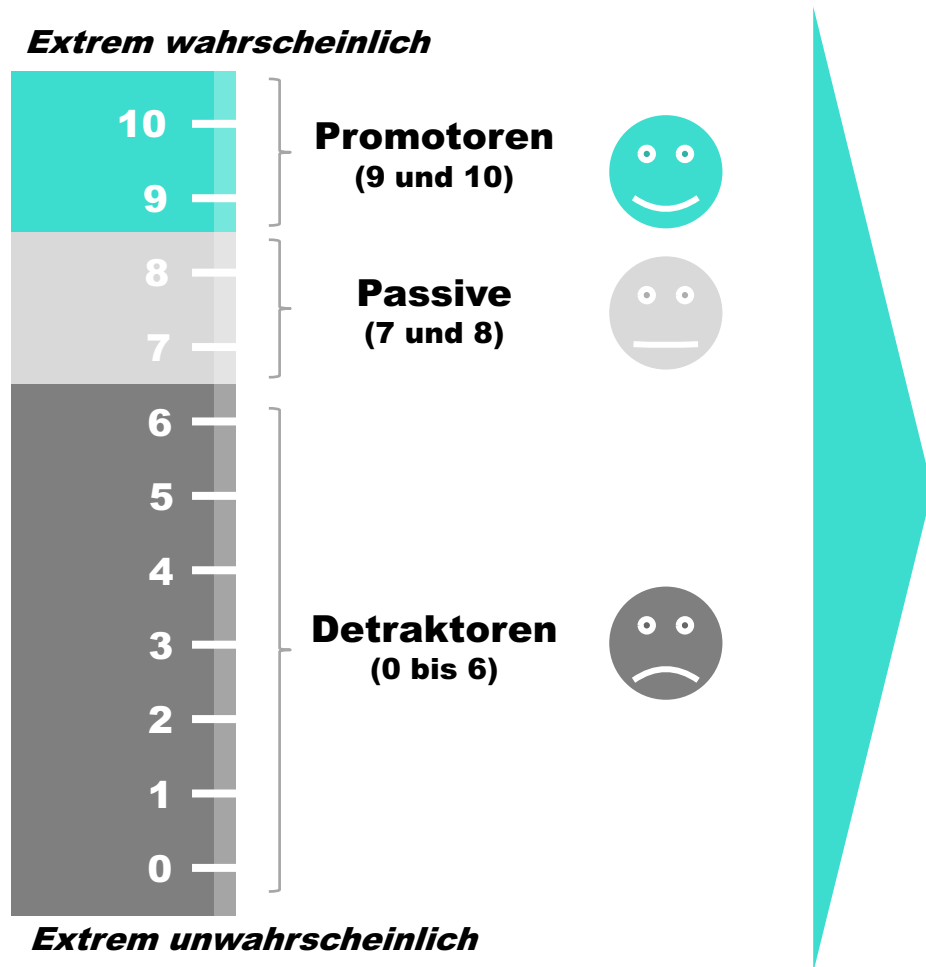


# URSACHENFORSCHUNG

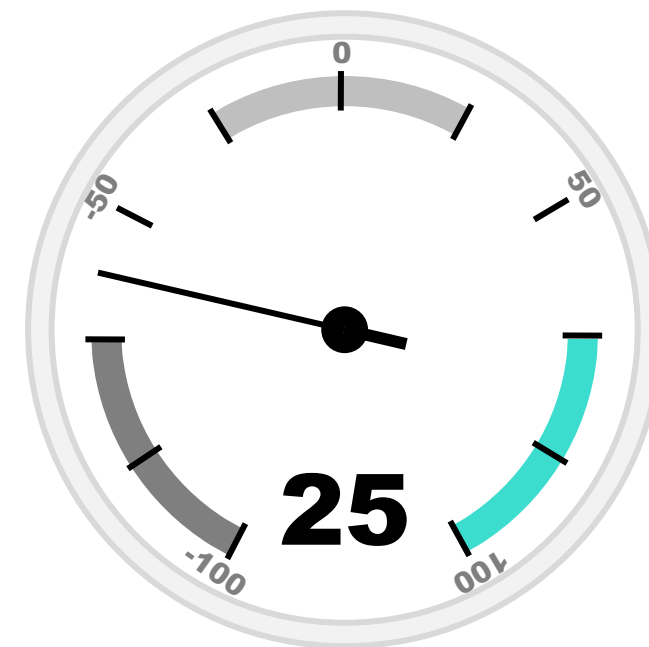


# NET PROMOTER SCORE

Wie wahrscheinlich ist es, dass Sie uns einem Freund oder Kollegen empfehlen würden?



$$\text{NPS} = \% \text{ Promotoren} - \% \text{ Detraktoren}$$



(Score zwischen -100 und 100)

# **WIE BAUE ICH EIN ALUMNINETZWERK AUF?**



**#1**

**Zielgruppe  
definieren**



**#2**

**Mehrwert  
stiften**






 Das Event hat bereits stattgefunden.

## AVANTGARDE Experts Alumni Stammtisch

Event von AVANTGARDE Experts

 Do, 4. Mai 2023, 18:00 bis 18:30 (Ihre Ortszeit)

 AVANTGARDE Experts GmbH, Birketweg 21, München, Bayern, DE, 80639

 Event-Link · <https://bit.ly/3TBKYRF>



**#3**

# **Exitgespräche führen**





**#4**

**Call-to-Action**



# Comeback-Ticket



Passenger

**bedag** **Comeback-Ticket**

Gate **E 12**

Boarding Time **9.15**

Am Ball bleiben, was in der alten Heimat läuft: 

Passenger

Dieses Ticket bringt dich an jedem Punkt deiner Karriere-Reise zurück zur Bedag. Welcome back!

**bedag**

Datum	Nummer	Ort
	<b>BE3012</b>	<b>BRN</b>



# TALENT POOLS IM CRM

Quelle	Beschreibung	Quantität	Qualität
<b>Alumni</b>	Ehemalige Mitarbeiter, die in Betracht gezogen werden könnten/bereit sind, in Zukunft wieder eingestellt zu werden.	● ● ●	★ ★ ★
<b>Karriereseite</b>	Kandidaten können auf der Karriereseite einen Job-Newsletter abonnieren, um informiert zu werden, wenn es neue interessante Stellenangebote gibt.	● ● ○	★ ☆ ☆
<b>Social Media</b>	Kandidaten können einen Job-Newsletter abonnieren, der in Beiträgen auf unseren Social-Media-Kanälen (z.B. LinkedIn, Facebook, Twitter etc.) hervorgehoben wird.	● ● ●	★ ☆ ☆
<b>Karrieremessen</b>	Kandidaten, die auf Karrieremessen persönlich kennengelernt wurden oder bei einer Veranstaltung einen QR-Code gescannt haben.	● ● ○	★ ★ ☆
<b>Silver Medalists</b>	Silver Medalists sind die zweitbesten Kandidaten, die den Job (leider) nicht erhalten haben	● ○ ○	★ ★ ★
<b>Mitarbeiterempfehlungen</b>	Eine Mitarbeiterempfehlung ist eine Bewerbung, die durch einen Kontakt im Unternehmen zustande kommt.	● ● ●	★ ★ ☆
<b>Professionelle Netzwerke</b>	Ausbau beruflicher Netzwerke durch die Ausrichtung von Veranstaltungen und die Unterstützung von Vordenkern innerhalb des Unternehmens.	● ○ ○	★ ★ ☆
<b>Kandidaten aus Direktansprache</b>	Kandidaten, die über Active Sourcing direkt angesprochen wurden	● ● ○	★ ★ ★
<b>Wettbewerber Mapping</b>	Abbildung der Organisationen von Wettbewerbern über Funktionen hinweg	● ● ○	★ ★ ☆

# REHIRING

## Rehiring

Alumni als zukünftige  
Mitarbeiter:innen

1



2



## Branding

Alumni als zukünftige  
Markenbotschafter



Erfolgreiches  
Alumni Management



## Business Development

Alumni als zukünftige  
Auftraggeber

3

# FAZIT

- 1 Mitarbeiter:innen sind keine Familienmitglieder!**
- 2 Kenne die Gründe, warum Mitarbeiter:innen dein Unternehmen verlassen!**
- 3 Bleib' in Kontakt!**



# FÜR MEHR INSIGHTS FOLGT MIR AUF DEM KANAL EURER WAHL!



@ruettenmarcel



Marcel Rütten



@HR4Good



Marcel Rütten



@marcel.ruetten



[www.hr4good.com](http://www.hr4good.com)



# **FRAGERUNDE**